

COPIA DE SEGURIDAD DE LOS ARCHIVOS

Si deseáis conservar una copia de vuestros archivos personales o los archivos de grupo de la plataforma, debéis descargarlos a vuestro ordenador personal.

El proceso se lleva a cabo mediante los siguientes pasos:

1.- Accedéis a la plataforma GIC del modo habitual

2.- Pulsáis en el icono correspondiente a vuestros DOCUMENTOS (solamente alumnos) o en el icono de GRUPOS (todos)



The image shows a login window titled "Intranet". It contains two input fields: "Usuar." (Username) and "Contr." (Password), followed by an "Enviar" (Send) button.



3.- Seleccionáis el grupo al que deseáis acceder.

4.- Hacéis clic en CARPETAS.

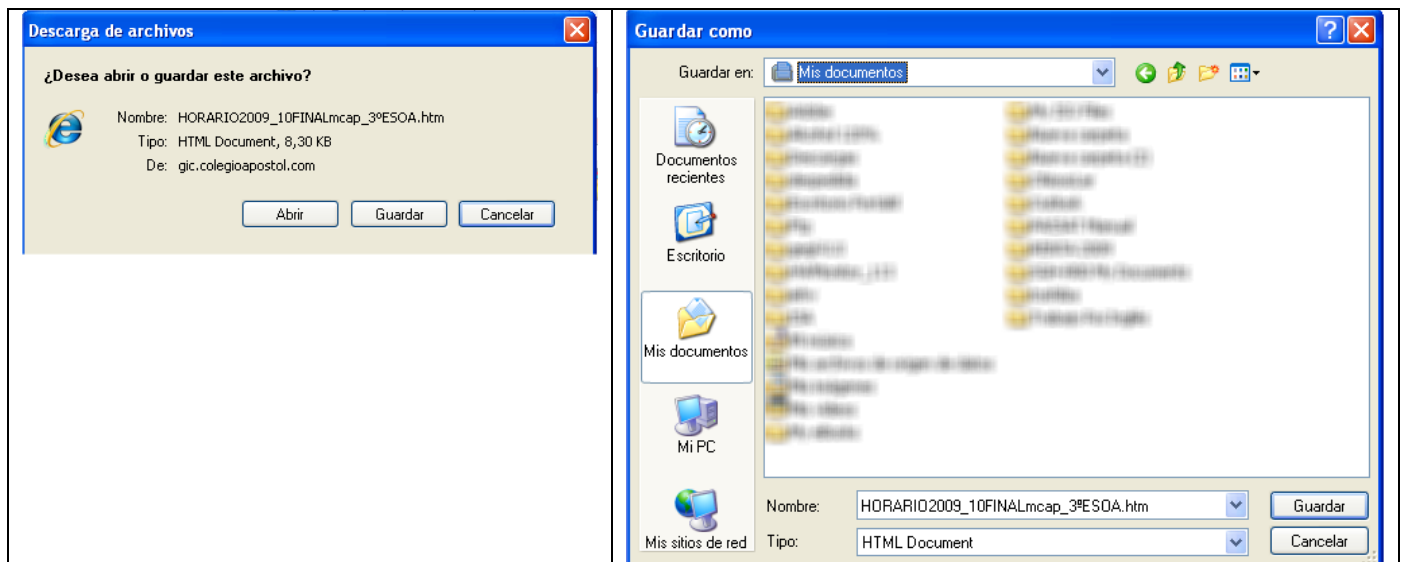


The image shows a screenshot of the "Mis grupos" (My groups) page. On the left, under "Grupos a los que estás apuntado" (Groups you are subscribed to), there are two groups: "Padres (2)" (Parents) and "Pais 3º ESO" (3rd ESO). The "Pais 3º ESO" group is selected. On the right, the page title is "Pais 3º ESO" and there is a "Cambiar de grupo" (Change group) button. Below the title, there is a breadcrumb trail: "Inicio | ! Carpetas | Miembros | Foros | Buzón | Cartelera". The main content area is titled "Explorador de ficheros" (File Explorer) and shows a folder named "Carpetas". Below this is a table of files:

	Nombre	Tamaño	Modificado
<input type="checkbox"/>	PROGRAMACIONES 3º ESO		
<input type="checkbox"/>	! HORARIO2009_10FINALmcap_3ºESOA.htm	9 Kb	25/11/2009
<input type="checkbox"/>	! HORARIO2009_10FINALmcap_3ºESOB.htm	9 Kb	25/11/2009
<input type="checkbox"/>	! HORARIO2009_10FINALmcap_3ºESOC.htm	9 Kb	25/11/2009

3.- Hacéis clic sobre el archivo que deseáis copiar.

4.- Hacéis clic sobre el botón GUARDAR y seleccionáis la carpeta del ordenador local donde deseáis guardar el archivo.



DEBÉIS REPETIR LOS PASOS 2 a 4 PARA CADA UNO DE LOS ARCHIVOS QUE DESEÉIS CONSERVAR, ENTRANDO EN TODOS AQUELLOS GRUPOS A LOS QUE PERTENEZCÁIS.

COPIA DE SEGURIDAD DEL CORREO

Es posible que muchos de vosotros no tengáis interés en conservar los correos antiguos, o que simplemente solamente habéis utilizado vuestra cuenta de correo para recibir los mensajes enviados por el centro o el ANPA a lo largo del curso, por lo que no es necesario guardarlos una vez que éste ha acabado.

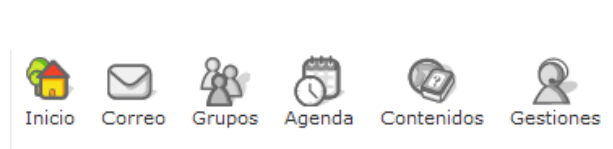
Sin embargo, puede que tengáis un cierto temor a que podáis necesitar alguno de esos correos en algún momento.

Existe para estos casos la posibilidad de hacer una copia de los correos actuales alojados en la plataforma GIC reenviándolos a una cuenta personal de correo.

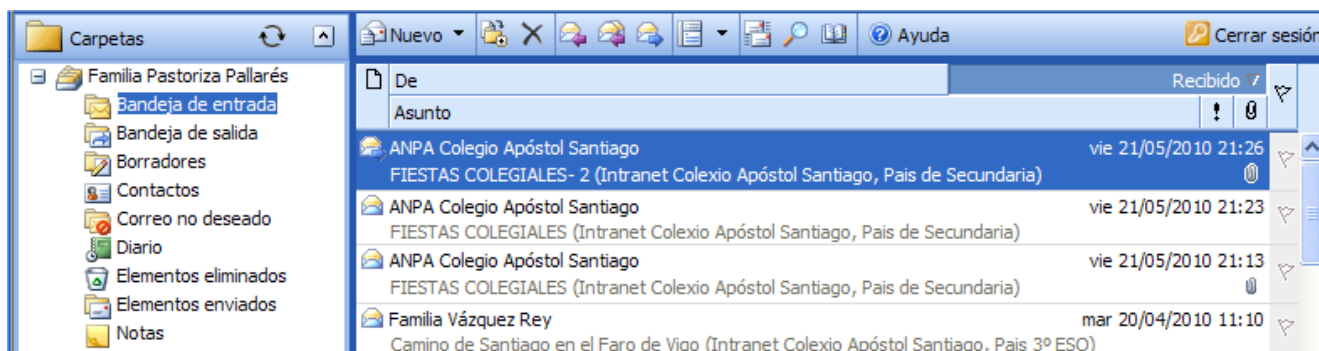
El proceso se lleva a cabo mediante los siguientes pasos:

1.- Accedéis a la plataforma GIC del modo habitual

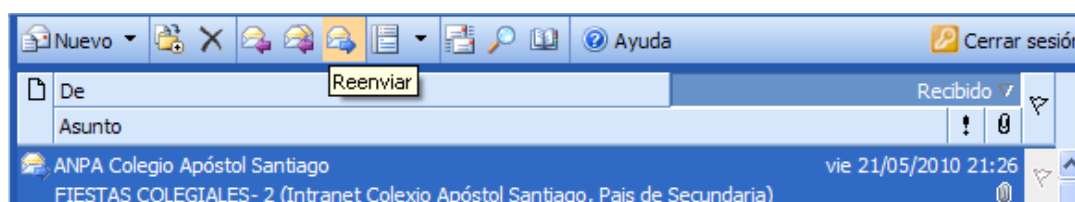
2.- Pulsáis en el icono del CORREO:



3.- Hacéis clic en el mensaje que deseáis conservar:



4.- Hacéis clic en el icono de reenvío de mensajes



5.- Escribís la dirección de correo del destinatario en el campo PARA. Podéis enviar una copia del correo a otros destinatarios escribiendo su dirección en el campo CC o en el campo CCO (recomendable este último ya que no muestra una lista de todos los destinatarios a la persona que lo recibe).

